

LE RENDEZ-VOUS DES AMATEURS DE BELLES ŒUVRES

Du 16 au 25 Novembre 2023

Vernissage Jeudi 16 Novembre à partir de 17H30

les galeries d'art célèbreront leur Parcours du Quartier Art Drouot
avec un programme riche et varié

A cette occasion, le Quartier va se décorer d'animaux, de végétaux ainsi que de minéraux, vous laissant voyager au travers le temps par divers continents et couleurs.

Cette année va mettre en relief les océans et la protection du milieu marin en partenariat avec l'association BLOOM.

Les galeries mettront en avant une œuvre dont une partie de la vente sera au profit de l'association

Une **visite guidée** des galeries est proposée le 17 Novembre à 14H sur inscription et animée par la guide-conférencière **Anne Kolivanoff**

Également chaque galerie sera décorée d'une **création florale** par le célèbre fleuriste **Moulié**
Ainsi que d'un minéral proposé par la **Galerie Véronique & Co**

Désormais un véritable carrefour de rencontres, annuel et incontournable, est installé autour de l'hôtel Drouot pour tous les amateurs et collectionneurs.

LISTE DES PARTICIPANTS



RUE DROUOT

LE COMPTOIR DES ESTIMATIONS
2, rue Drouot
01 47 70 95 94

LIBRAIRIE CHAMONAL
5, rue Drouot
01 47 70 84 87

HOTEL DROUOT
9, rue Drouot
01 48 00 20 00

LA TAPISSERIE DU XXEME
11 bis, rue Drouot
09 83 84 73 52

CHANOIT EXPERTISE
12, rue Drouot
01 47 70 22 33

GROS & DELETTREZ
22, rue Drouot
01 47 70 83 04

RUE DE LA GRANGE BATELIERE

MAREK AND SONS
12, rue de la Grange Batelière
07 60 32 32 23

GALERIE AB
14, rue de la Grange Batelière
01 45 23 41 16

GALERIE VERONIQUE & CO
14, rue de la Grange Batelière
06 25 68 48 46

GALERIE LAURA PECHEUR
16, rue de la Grange Batelière
Sur cour, à droite
01 47 70 04 38 / 06 07 37 35 48

PASSAGE VERDEAU

GALERIE SOPHIE MARCELLIN
20, passage Verdeau
01 83 92 17 33 / 06 60 98 96 62

GALERIE HERVE PERON
28, passage Verdeau
01 47 70 60 74 / 06 63 61 17 91

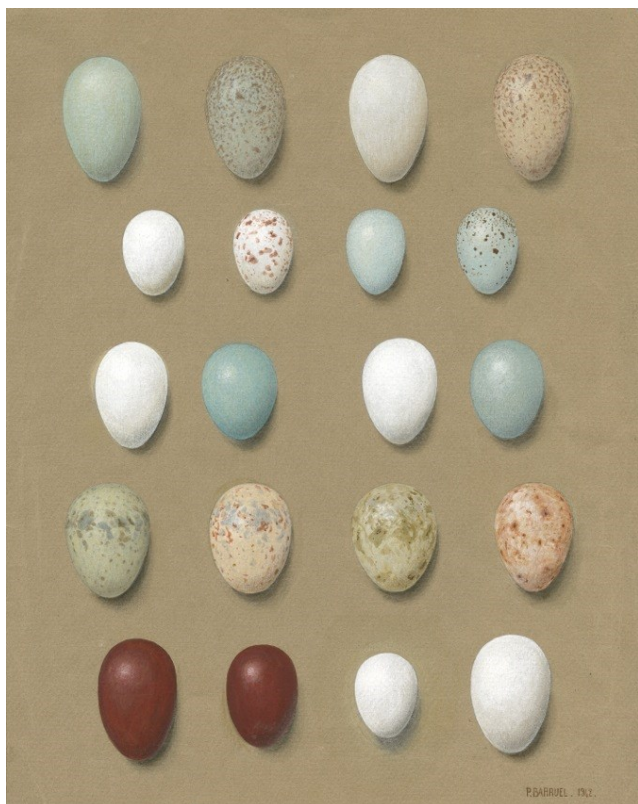
ATELIER 29
29, passage Verdeau
01 42 46 60 76

GALERIE LAURA PECHEUR

16, rue de la Grange Batelière (sur cour à droite) - 75009 Paris

01 47 70 04 38 / 06 07 37 35 48

l.pecheur@free.fr



Paul BARRUEL (1901-1982)

Les Oeufs

Gouache et mine de plomb sur
papier beige

30 x 24 cm

Signé et daté 1942

Paul Barruel a publié plusieurs ouvrages remarquables sur les oiseaux de France et d'ailleurs. Il fut le meilleur aquarelliste naturaliste du XXe siècle, le plus précis.

Les œuvres présentées dans notre exposition " Animal, végétal, minéral " proviennent de la collection du l'ornithologue Robert Daniel Etchecopar ami et mécène. Colibris et mésanges sont aussi représentés. Nous vous ferons découvrir de nos autres artistes, des encre de chine et de seiche, gyotakus, cyanotypes, dessins marins au bleu d'algue, et quelques animaux totémiques des jungles et des steppes.

LA GALERIE

La galerie Laura Pecheur présente les maîtres du trait du XVIe siècle jusqu'au début du XXe. Elle organise régulièrement des expositions monographiques et thématiques avec des artistes connus et d'autres à découvrir.

LA TAPISSERIE DU XXEME

Sébastien Meunier

8 rue Drouot - 75009 Paris

09 83 84 73 52

s.meunier@magic.fr / www.latapisserie20e.com



René PERROT

Oiseaux

1952

Tapisserie d'Aubusson tissée par la coopérative Tapisseries de France

166 x 255 cm

Bibliographie :

Tapisserie, dessins, peintures, gravures de René Perrot, Dessen et Tolra, 1982

Perrot commence son œuvre de cartonnier à l'issue de la guerre, réalisant près de 500 cartons, avec de nombreuses commandes de l'Etat, la plupart tissées à Aubusson. Son style éminemment décoratif et chatoyant est très caractéristique : un foisonnement de papillons ou d'oiseaux, le plus souvent, se détache sur un fond végétal, dans le goût des tapisseries mille-fleurs (dont s'inspirera aussi Dom Robert).

Si, en tapisserie, les oiseaux sont récurrents chez Perrot (comme une marque de fabrique !), le fond à motif de paysage est rare. Pourtant, l'artiste a produit de nombreuses gouaches au gré de ses déplacements (le Doubs, l'Auvergne, Collioure, les Canaries...), œuvre sensible et, restée, pour l'essentiel, confidentielle.

LA GALERIE

Sébastien Meunier, spécialiste de la tapisserie moderne, souhaite vous faire partager sa passion pour cet art méconnu, qui connaît au XXe siècle une véritable renaissance, avec des artistes comme Lurçat, Dom Robert, Matégot, Calder et bien sûr Saint-Saëns.

Les œuvres qu'il présente ont toutes été tissées à la main, la plupart à Aubusson. Elles sont visibles dans son espace.

GALERIE SOPHIE MARCELLIN

20, passage Verdeau - 75009 Paris

01 83 92 17 33 / 06 60 98 96 62

sophie.aureglia@free.fr



André MAIRE (1898-1984)

Paons et marabouts dans les lotus

Pierre noire sur papier

50 x 65 cm

Signé en bas à droite et daté 1955

André Maire apprend le dessin Place des Vosges où il rencontra Emile Bernard qui deviendra son beau-père. Il passa par l'atelier André Devambez, l'école nationale supérieure des beaux-arts et à la Grande Chaumière où il y rencontra notamment Roger Nivel. Tout au long de sa vie il voyagea à travers l'Afrique mais surtout en Asie qu'il arpentera durant 10 ans et où il sera professeur de dessin à Hanoi que se forgera son trait. Son œuvre d'Indochine est particulièrement recherchée pour ses couleurs inspirées du maniérisme vénitien qui l'influença toute sa vie durant.

LA GALERIE

Installée dans le Quartier Art Drouot depuis plus de 25 ans, la Galerie Sophie Marcellin est aujourd'hui au cœur de l'écrin qu'est le Passage Verdeau. La galerie présente en permanence des œuvres sur papier, anciens à nos jours, des artistes voyageurs des 19ème et 20ème siècle soit en dessins, peintures ou sculptures. La proximité de l'hôtel des ventes Drouot confère aux galeries du Quartier un sérieux et une exigence que les visiteurs attendent. La clientèle internationale prouve la référence mondiale obtenue au fil des années de notre galerie malgré l'apparente simplicité du lieu. La galerie prépare quatre expositions par an dont des salons parisiens. Expositions à thèmes ou monographiques souvent africanistes, orientalistes ou d'extrême orient.

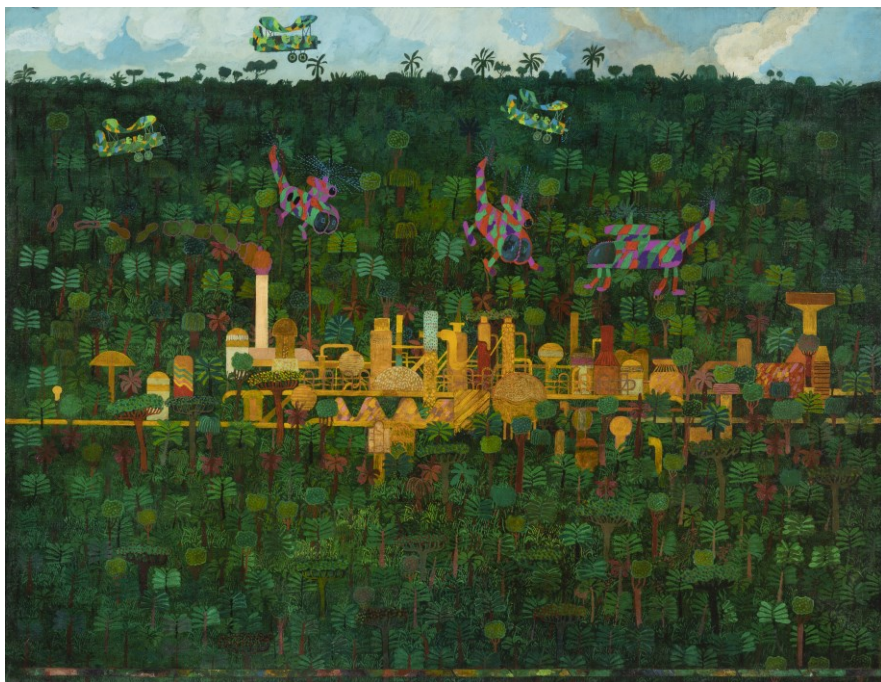
GALERIE AB

Agnès Aittouarès

14, rue de la Grange-Batelière - 75009 Paris

01 45 23 41 16

galerieab@gmail.com / www.galerieab.fr



José GAMARRA (1934)

Le viol de la forêt Amazonienne

Circa 1970

Huile sur toile

116 x 89 cm

Signé et titré au dos

Les tableaux de José Gamarra, principalement composés de paysages, nous plongent dans un univers tropical et souvent onirique. Le thème de prédilection de cet artiste uruguayen est la dénonciation de l'impact destructeur de l'Homme sur la nature. Le message écologique fait partie intégrante de son art. Au travers de notre œuvre, qui par ses couleurs et ses motifs foisonnants semble de prime abord joyeuse et poétique, Gamarra dépeint un sujet grave et d'actualité : la déforestation de la Forêt Amazonienne. Par l'implantation d'une usine au cœur de la végétation, il alerte sur les effets néfastes tant sur la flore que sur la faune amazonienne de l'invasion du monde industriel. Il nous rappelle que l'art est le meilleur moyen de sensibiliser le spectateur sur les grandes causes écologiques et sociales.

LA GALERIE

Installée dans le paysage parisien depuis trente ans, la Galerie AB, fondée par Agnès Aittouares, offre un espace d'exposition où la peinture et le dessin dominent, toutes époques confondues. Y est présenté un vaste éventail d'œuvres se déployant de Pissarro à Soulages en passant par Foujita, Matisse, Gleizes, Debré, Picasso, Hélion, Zadkine, Hartung, Kupka, Schneider, Dalí, Calder, Survage, Lansky, Bonnard, Vuillard, etc. ; Animée d'une insatiable soif de découvrir, Agnès Aittouares vit son métier comme une véritable « chasse au trésor ». De formation classique en dessin ancien, c'est surtout dans l'œuvre sur papier que s'affirme sa sensibilité. Pas de repentir, pas de flatterie par le biais d'une couche picturale, le dessin révèle le premier jet, la première impulsion et nous place dans l'intimité du geste créateur. La Galerie est présente sur plusieurs salons internationaux : la BRAFA à Bruxelles, FAB et le Salon du Dessin à Paris.



CABINET DE CURIOSITES

Tranche de bois fossile

Au moins 225 millions d'années

Quand le bois devient pierre...

50 x 47 cm

LA GALERIE

La galerie Véronique Prévot change de nom et de mode de fonctionnement en cette rentrée 2023. Rebaptisée Galerie Véronique & Co, elle met à l'honneur des collaborations pour vous proposer des expositions inédites chaque trimestre. Toujours spécialisée en Arts d'Asie avec des pièces allant de l'archéologie aux périodes les plus récentes, ce continent n'est pas exhaustif. D'autres spécialités viennent enrichir la sélection éclectique, en mêlant l'Archéologie classique, l'Art précolombien, l'Histoire Naturelle, l'Art contemporain etc... Et pour l'expertise en art asiatique, Véronique et son équipe restent disponibles sur rendez-vous pour répondre à vos demandes d'estimations en toute confidentialité.

GALERIE CHANOIT

Frédéric Chanoit et Pauline Chanoit

12, rue Drouot 75009 Paris

01 47 70 22 33

expertise@chanoit.com / www.chanoit-expertise.com



CHU TEH CHUN (1920-2024)

Bleuté A, 1989

Huile sur toile

65 x 81 cm

Signée et datée en bas à droite (19)89

Notre œuvre datée de 1989, s'inscrit dans cette nouvelle période où l'artiste renoue formellement avec ses racines orientales. Initié à la calligraphie et à la poésie chinoise dans son enfance, l'artiste reste très imprégné par les enseignements reçus en Chine. Dans la continuité de la tradition de la peinture chinoise, Chu Teh-Chun transcrit ses pensées et ses émotions en mettant en scène l'harmonie entre l'homme et la nature. Chu découvre à Paris, où il s'installe à l'âge de trente-cinq ans, l'œuvre de Nicolas de Staël lors de la rétrospective de 1956. Son art bascule vers l'abstraction. Il découvre dans les mêmes années, les œuvres d'artistes expressionnistes abstraits comme de Kooning et Pollock. La conception philosophique et artistique du peintre est alors confrontée aux concepts subversifs de l'abstraction moderne. Combinant la délicatesse et la spiritualité de l'esthétique asiatique avec l'éclat et l'ardeur de l'abstraction moderne, Chu Teh Chun développe cette forme si spécifique d'abstraction qui semble étonnamment occidentale aux chinois et curieusement asiatique aux occidentaux...

La couleur bleue de notre œuvre est chère au peintre qui produit de nombreuses peintures à dominante bleue. Ces toiles auraient été inspirées de ses voyages et de sa première épopée maritime pour rejoindre la France. Il traverse alors les mers du sud, fait escale à Hong-Kong, Saïgon, Ceylan, Djibouti, Port Saïd puis Marseille, voyage au cours duquel il s'imprègne des bleus marins et de la poésie des océans.

Chu The Chun retourne en Chine en 1987, après trente-deux années passées en France. Il profite de ce voyage pour effectuer une randonnée avec son ami Kino, au cœur des Monts Jaunes de la province d'Anhui, dont il revisitera les versants escarpés animés de pins et de ruisseaux dans les grands formats des années suivantes, comme notre œuvre de 1989 où l'on voit émerger des nuages une ligne de crête et des sommets dans le brouillard.

LA GALERIE

La galerie Chanoit se propose de faire redécouvrir des artistes du XIXe-XXe siècle.

Néo-classiques, romantiques, réalistes, pré-impressionnistes, symbolistes et artistes de la Réalité Poétique sont exposés dans cette galerie familiale installée depuis une vingtaine d'années à Drouot. Frédéric Chanoit et sa fille Pauline Chanoit, experts en ventes publiques, sont aussi à votre disposition pour expertiser et inclure vos tableaux, dessins et sculptures dans leurs ventes à venir, à Drouot et en province.

MAREK AND SONS

Maurice Mielniczuk et Elise Vignault

12 rue de la Grange Batelière - 75009 Paris

07 60 32 32 23

mielniczuk@me.com



Joseph HECHT (Lodz 1891 - Paris 1951)

Couple de canards

Huile sur carton

54 x 73 cm

Signé en haut à gauche Joseph Hecht

Joseph Hecht, de son vrai nom Józef Moïse Hecht est un peintre juif polonais de l'École de Paris. Il naît à Lodz en 1891 dans une famille de la bourgeoisie polonaise. Après avoir effectué son service militaire, il étudie à l'Académie des beaux-arts de Cracovie jusqu'en 1914. Il rejoint Paris en 1918 et étudie les animaux à la ménagerie du Jardin des Plantes. Il est marqué par un goût prononcé pour la représentation du monde animal. Il réalise de nombreuses gravures au burin documentant le monde des animaux, et publie L'Arche de Noé, un album d'estampes. Il rencontre l'artiste britannique Stanley William Hayter, et l'aide à créer l'Atelier 17, un espace permettant aux avant-gardes de s'initier et de se familiariser avec les techniques d'estampe. En 1928, accompagné de neuf autres artistes, il fonde l'association « La Jeune Gravure Contemporaine » et participe à celle des « Peintres Graveurs Indépendants », fondée par Raoul Dufy et Jean Emile Laboureur. Avant que la Seconde guerre mondiale éclate il quitte Paris pour se réfugier à Casablanca ; son périple le portera ensuite à Marseille et Banyuls-sur-Mer. À la fin de la guerre, l'artiste rentre à son atelier parisien mais ne produit plus. En 1948, il travaille sur une technique d'estampe qui verra le jour dans les années 50. Joseph Hecht meurt dans son atelier le 19 juillet 1951.

Joseph Hecht expose à Paris (galeries Berthe Weill et Le Nouvel Essor), à Genève (musée du Petit Palais), à Londres, San Francisco. Certaines de ses œuvres sont conservées à Paris (Musée d'Art Moderne et MAHJ), au musée du Dessin et de l'estampe à Gravelines, au Ben Uri Museum à Londres, au Musée d'Art et d'Histoire de Genève, à l'Université d'Haïfa en Israël.

LA GALERIE

La Galerie Marek and Sons est spécialisée dans les peintres de l'École de Paris et plus précisément ceux venus d'Europe Centrale et d'Europe de l'Est.

Le terme « Ecole de Paris » naît sous la plume du critique d'Art André Warnod dans l'article "L'Etat et l'art vivant" paru dans le journal Comoedia le 4 janvier 1925. Il désigne la présence d'un ensemble d'artistes étrangers venus s'installer à Paris dès les années 1890 et jusque dans les années 1940. Les peintres de l'École de Paris sont de toutes nationalités, beaucoup sont venus d'Europe de l'Est comme Marc Chagall, Chaïm Soutine ; Amadeo Modigliani est venu d'Italie, Pablo Picasso d'Espagne, Foujita du Japon. Attirés par Paris, la capitale mondiale des Art, ils sont à la recherche de la nouveauté artistique et rêvent de pouvoir, librement se réaliser en tant qu'Artiste. Montmartre, la Ruche et le quartier Montparnasse sont leur terre d'asile. L'effervescence artistique qui rayonne à Paris, la présence de nombreuses écoles de peinture, des Salons, des marchands d'Art et galeries influentes, de la Presse et de la critique attirent ces artistes venus de loin pour profiter d'une liberté d'expression artistique.

GALERIE HERVE PERON

Laure et Hervé Péron

28 passage Verdeau - 75009 Paris

01 47 70 60 74 / 06 63 61 17 91

herveperon@free.fr



Francis ROSE (1909–1979)

Composition aux oiseaux

1950

Technique mixte

50 x 110 cm

Signé et daté en bas à droite

Né en 1909, sur le domaine de Moor Park, dans un immense manoir néo-palladien, héritier d'une fortune qu'il reçut encore enfant, Francis Rose fréquenta très jeune le cercle de Cocteau dont il fait la connaissance sur la Côte d'Azur, il fréquente ainsi Isadora Duncan, Christian Bérard et Max Jacob. À Paris, où il s'établit en 1929, il se forma auprès de Francis Picabia et de José Maria Sert, ce dernier très prisé d'une vaste clientèle internationale pour ses décors muraux.

F Rose fit lui-même ses débuts en peignant des décors pour les Ballets Russes de Diaghilev.

En 1930 il connaît sa première exposition d'importance dans la galerie parisienne de Maria Cuttoli, qu'il partage avec Salvador Dalí.

Gertrude Stein, qui acheta une trentaine de ses toiles, lui commanda son portrait et préfaça le catalogue d'une exposition à la galerie Pierre en 1937, concourut à son lancement.

Le Petit Palais lui consacre une rétrospective à l'été 1938.

Francis Rose voyage en France, en Afrique du Nord et en Italie avec l'écrivaine Dorothy Carrington (1910-2002) qu'il épouse en 1942. Ils divorcent en 1966, année où lui est consacré une rétrospective à la South London Gallery. Un certain nombre de ses œuvres sont conservées à New Haven à l'université de Yale (collection Stein-Toklas) et au musée des Beaux-Arts de San Francisco.

En 2023 Francis Rose est exposé au Musée Marmottan dans le cadre d'une belle exposition consacrée aux Néo-Romantiques.

LA GALERIE

La galerie Hervé Péron, dirigée par Laure et Hervé Péron, est installée depuis bientôt 30 ans au cœur du Quartier Drouot. Spécialiste de la peinture figurative des années 1890 à 1950, la galerie propose également en permanence un bel ensemble « d'écoles bretonnes » par les artistes postimpressionnistes et modernes ayant travaillé à Pont-Aven et en Bretagne, de 1880 aux années 20-40.

LE COMPTOIR DE L'ESTIMATION

2 rue Drouot - 75009 Paris
01 47 70 95 94
contact@comptoirdesestimations.com



Gustave Caillebotte
(Paris, 1848 – Gennevilliers, 1894)

Le Jardin

Vers 1878

Huile sur toile

33 x 46 cm

Certificat comité Wildenstein
Provenance : Collection privée A.K. Paris

Lorsqu'on contemple cette peinture pour la première fois, on est immédiatement frappé par l'éclatante profusion de couleurs. Avant même de pouvoir discerner les contours des fleurs, l'attention est captivée par ces taches colorées, qui semblent plus appartenir à une palette de peintre qu'à une toile finie. Il y a une fusion évidente entre les deux, comme si la palette et la toile ne faisaient qu'un. Le premier plan est particulièrement marqué par un vert qui conserve délibérément les coups de pinceau qui l'ont créé, refusant de dissimuler sa texture. Le traitement flou incite l'œil à se concentrer au-delà, plongeant dans la profondeur du tableau. C'est là que se révèlent soudainement des plantes en pot, et plus loin encore, une table haute à trois pieds. Nous sommes indéniablement dans un jardin, avec une allée bordée de jardinières. L'importance du parterre de fleurs au premier plan devient évidente et significative à ce moment-là. Dans cette œuvre, Gustave Caillebotte a assimilé la technique de ses amis impressionnistes en appliquant rapidement ses couleurs et en dispersant çà et là des touches de rouge, qui s'estompent conformément aux règles de la perspective. La luminosité éblouissante des couleurs vives du premier plan est indubitablement empruntée au style impressionniste, mais c'est l'angle de vue qui confère son originalité à cette composition. Placé au niveau des fleurs du premier plan, le point de vue nous permet de voir la table légèrement en contre-plongée. Cette approche novatrice, audacieuse, presque photographique dans son cadrage, résume à elle seule la modernité de Gustave Caillebotte.

LA GALERIE

Le Comptoir des Estimations, situé au cœur du quartier Drouot à Paris, est un univers de 150 mètres carrés où l'estimation, l'achat et la mise en vente aux enchères d'objets d'art se mélangent harmonieusement. Ce lieu se distingue par son ambiance chaleureuse et familiale, créant ainsi un environnement propice à l'exploration des trésors artistiques et historiques. À votre service se trouvent plus de 30 experts agréés, chacun spécialisé dans l'un des 40 domaines différents, garantissant ainsi des évaluations précises et fiables. Que vous soyez en possession d'une œuvre d'art, de bijoux ou d'antiquités énigmatiques, ces experts chevronnés sont prêts à vous guider.



Alberto GIACOMETTI (1901-1966)

Lampe égyptienne, dite Toutankhamon

Modèle créé en 1933.

Plâtre peint en noir.

Haut. : 50 cm – Larg. : 47 cm

Répertoriée dans l'Albert Giacometti

Data base sous le numéro 4545

Provenance : Collection particulière, France

Expert :

PBG Expertise

Ce modèle, créé par Alberto Giacometti en 1933, a été édité pour le décorateur Jean-Michel Frank.

Hommage vibrant à la lampe en albâtre découverte en novembre 1922 dans la tombe de Toutankhamon, dont elle reprend les courbes sinueuses, la lampe égyptienne en plâtre illustre la passion du sculpteur pour l'art des pharaons.

L'ETUDE

Fondée en 1982, forte de 16 départements spécialisés bijoux, horlogerie, mode vintage luxe, orientalisme, dessins, art décoratifs, XXème, Gros & Delettrez est une étude de commissaires-priseurs familiale devenue au fil des décennies, un des piliers de Drouot. En 2018, Charles-Édouard Delettrez reprend les rênes de l'Étude familiale et s'engage dans une stratégie de redéploiement de ses départements. L'étude peut s'enorgueillir de maintenir un rythme particulièrement soutenu de ventes en bijoux et mode vintage et d'être leader en volume dans ces spécialités. Des efforts consentis par les experts et les équipes, notamment en Arts Décoratifs et en Arts, qui se voient récompensés aujourd'hui en présentant des lots exceptionnels, attirant une clientèle internationale toujours plus exigeante.

ŒUVRE CHOISIE A L'HOTEL DROUOT

Hôtel de ventes

9 rue Drouot - 75009 Paris

01 48 00 20 00



Henri WACQUIEZ (1907)

Lionne se léchant la patte

Bronze à patine brun-vert
Signé sur la terrasse
Cire perdue, Susse Fondateur

Henri Wacquiez, né en 1907, est un peintre et sculpteur français. Il se forme auprès de différents sculpteurs et s'initie à la technique de la pierre tout en continuant la peinture. Sa première exposition particulière a lieu en 1938. Il participe également à plusieurs Salons, dont le Salon d'automne, le Salon de mai. En parallèle, il poursuit une carrière dans différentes institutions à partir de 1937, date à laquelle il devient assistant au Muséum d'histoire naturelle, avant de diriger l'École municipale des Beaux-Arts de Casablanca jusqu'en 1962. Deux ans plus tard, il est nommé conservateur du Musée Léon Dierx à Saint-Denis de la Réunion.

L'ETUDE

Maison de ventes Eve, fondée par Alain Leroy, commissaire-priseur, qui depuis plus d'une décennie organise des ventes aux enchères publiques au bénéfice des collectionneurs, amateurs et curieux dans les domaines aussi variés que les bijoux, objets de vitrine, tableaux modernes et anciens, art contemporain, mobilier précieux, arts premiers, mode, vintage, cadres ainsi que la dispersion de collections.

NOS PARTENAIRES OFFICIELS



CSEDT



CHAMBRE SYNDICALE DE L'ESTAMPE,
DU DESSIN ET DU TABLEAU

le Bonbon

FINE ARTS
LA BIENNALE



PARIS



Moulié
DÉCORATEUR FLORAL



Informations générales

Laura Pecheur

(+ 33) 01 47 70 04 38 / (+ 33) 06 07 37 35 48

l.pecheur@free.fr

Presse & relations publiques

Céline Simonnet

(+ 33) 06 31 09 70 72

Et

Raphaëlle Mathey

(+33) 06 18 91 55 95

contact@quartier-art-drouot.com